

Hallazgos de Piezas Arqueológicas

1972 - 73 - 74

Las piezas de referencia, todas han sido halladas y recuperadas por personal directivo y socios de este Centro Arqueológico Saguntino, como ya se menciona en el artículo de Noticias y Actividades.

Fig. 1.—Pieza superior o remate de un sepulcro o ara funeraria, piedra caliza de canteras saguntinas, sus dimensiones son las siguientes: diámetro de ambos cilindros es de 0'25 m., longitud 0'80 m., altura 0'34 m. base 0'46 m., y altura del plinto 0'11 m.

Fig. 2.—Basamento de columna acanalada, piedra porosa blanca, sus dimensiones son: diámetro 0'51 m., altura fuste 0'27 m., altura del plinto 0'20 m.

Fig. 3.—Vaso de cerámica rojiza común, hallado en una sepultura de tierra, mide de altura 0'18 m., diámetro máximo 0'12 m., diámetro boca 0'06 m., y de base 0'06 m.

Fig. 4.—Fragmento parte superior de ara funeraria, piedra caliza azul de canteras saguntinas, grabado en relieve un busto humano y un rosetón clásico la época, mide de largo 0'42 m., de altura 0'24 m., grueso 0'37 m., y diámetro del rosetón 0'22 m.

Fig. 5.—Fragmento de una estela funeraria ibérica, piedra rodado blanquecino, sus dimensiones son: altura 0'42 m., ancho 0'25 m., grueso 0'08 m., diámetro círculo de la estrella 0'14 m., esta pieza fue hallada en el río, pues todos sus bordes se encuentran desgastados por el roce con las demás piedras, producido por las corrientes de agua. La pieza en cuestión fue recuperada por el directivo D. Enrique Campos Fabra.

Fig. 6.—Fragmento de pieza de ara (¿ ?), piedra caliza de canteras locales, y sus dimensiones son: altura 0'42 m., base 0'28 m., altura plinto 0'08 m., diámetro 0'22 m., grueso 0'21 m., en la parte superior se aprecia la cabeza de un delfín.

Miguel Vera Aleixandre

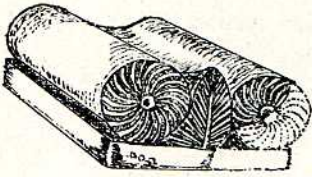


Fig. 1

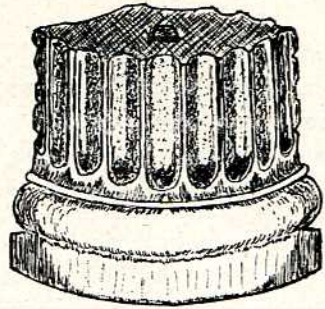


Fig. 2

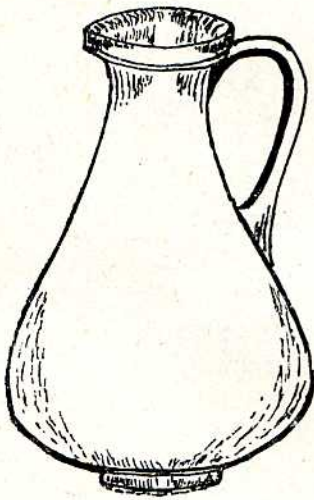


Fig. 3



Fig. 4



Fig. 5

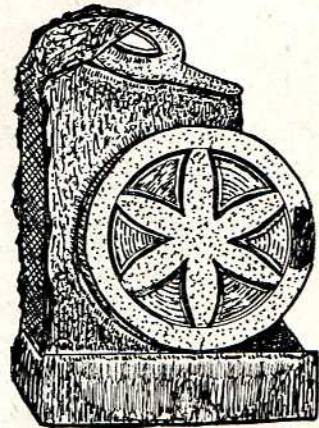


Fig. 6