

## Hallazgos Numismáticos 1975-76

Fig. 1.—EMPERADOR TIBERIO (14-37), (propiedad de D. Enrique Noguera). Mediano bronce, diámetro 0'025 m., peso 12 grs., 670 mmg.

A.—Cabeza desnuda del Emperador, mirando a la derecha.

Leyenda marginal: TI CAESAR DIVI AVG F AVG = Tiberio César Divino Augusto Hijo de Augusto.

R.—En el centro de la moneda figura una nave con muchos remos y sobre ésta las letras SAG, y en la parte inferior derecha el resello D D.

Leyenda marginal: L SEMP GEMI C VAL SVRA. = Lucio Sempronio Gémino y Cayo Valerio Sura por Decreto de los Decuriones.

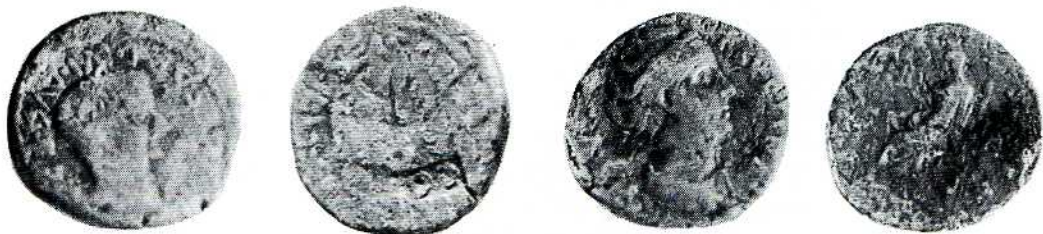


Fig. 1

Fig. 2

Fig. 2.—FAVSTINA, la joven, esposa del Emperador Marco Aurelio (147-175, en cuyo año falleció). Donada por Joaquín Aleixandre Gargallo. Mediano bronce, diámetro 0'024, peso 9 grs., 800 mmg.

A.—Cabeza desnuda de Faustina, mirando a la derecha cabello suelto y corto.

Leyenda marginal: DIVA FAVSTINA PIA.

R.—Vesta sentada, la túnica recogida sobre las piernas quedando desnudo la mitad superior del cuerpo, en la mano izquierda sostiene el palladium y con el brazo derecho tendido horizontal mantiene el cetro y a ambos lados de la figura las letras S C.

Leyenda marginal: FAVSTINA AVG ANNIA.

M. Vera A.