

Piezas Arqueológicas 1975-76

Fig. n.º 1.— Fragmento de una pieza que formaba parte de un ara, (c.a. de c.l.) siendo sus dimensiones de espesor 0'13 m., diámetro del rosetón 0'20 m., esta pieza fue descubierta por el socio D. Lohengrín Vázquez Pérez, y recuperada por el también socio D. Flabiano Ribelles Palomar, (depositada en el Museo).

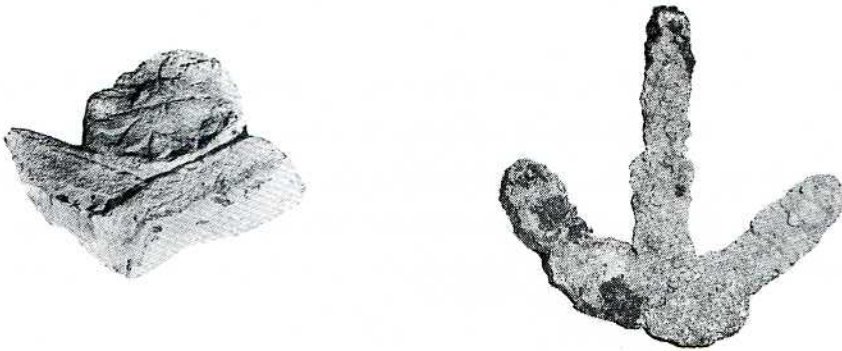


Fig. n.º 2.— Ancla de nave, de hierro fundido, actualmente se halla recubierta toda ella de moluscos y crustáceos con sedimentos de arena todo lo cual forma un bloque tan fuerte como el propio hierro, sus actuales medidas son las siguientes; altura del árbol central de 0'64 m., vástago de la derecha de 0'41 m., el de la izquierda de 0'34 m.

Como ya anunciamos anteriormente en Noticias y Actividades, esta pieza junto con varios fragmentos de ánforas fueron recuperados por el grupo CEDS (Club de Estudios de Deportes Subacuáticos) de distrito del Puerto, ambos pertenecientes a este Centro Arqueológico Saguntino.

M. Vera Aleixandre

