

Estampilla en vasos de «Terra sigillata»

Los cuatro fragmentos de vasos de "terra sigillata" que figuran en esta lámina, fueron hallados y entregados a este Centro por el directivo D. Matías Cortina Cardo, hallados superficialmente en la ladera del monte del Castillo.

El fragmento n.º 1, estampilla en fondo interior de un vaso, marca en relieve inserta en un pie en el que sólo se le aprecian claramente las letras TAP, en final de título, en el principio del mismo podían haber por lo menos dos letras más en cuyo espacio no se distingue el menor rasgo que nos pueda dar idea del total significado de la susodicha estampilla.

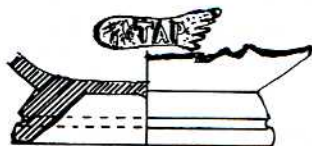
Fragmento n.º 2, estampilla en fondo interior de un vaso, marca en relieve inserta en cartucho rectangular con extremos semicirculares, cortado por el extremo izquierdo por lo que la marca queda incompleta.

Fragmento n.º 3, estampilla en fondo interior de un vaso, marca en relieve inserta en cartucho rectangular con extremos semicirculares, cuyos signos son del mismo estilo que el fragmento anterior, son de marcas indeterminadas para nosotros.

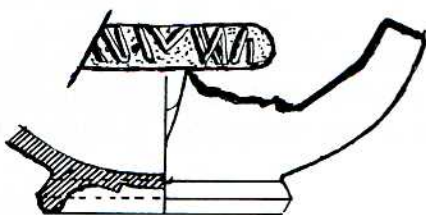
Fragmento n.º 4, estampilla en fondo interior de un vaso, marca en relieve inserta en cartucho rectangular con extremos semicirculares, estampilla completa y de lectura clara sus letras son "OF ABITI", también desconocemos su origen, lo que dejamos a merced de los señores estudiosos e investigadores para su posterior divulgación.

Miguel Vera A.

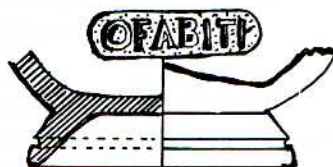
Frag. 1



Frag. 2



Frag. 3



Frag. 4