

Gabinete Numismático del C.A.S.
Divisores de plata de Arse

El motivo del presente trabajo es dar a conocer unos divisores de nuestra ceca hasta ahora poco conocidos, y algunos por conocer lo cual contribuye a enriquecer el conocimiento del taller de nuestra Ciudad.

Las referencias que tenemos del contexto Arqueológico es nulo, ya que son allazgos esporádicos.

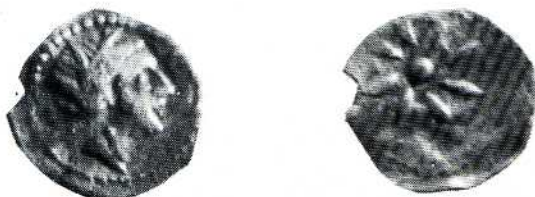
Agradecemos a la colección S. Vela las facilidades dadas para su estudio y catalogación.

Nº 1.— Anv. Cabeza femenina a derecha, con espiga; en el peinado, grafila de puntos.

Rev. Estrella de ocho puntas.

Metal PLATA . . .

Peso 0'26 Gms.



AMPLIACION X 3

Ref. Bill.— M. Almagro Bosch y M. Almagro Gorbea, el tesoro de Valeria.

Numisma 71, 1964, Pág. 25.

L. Villaronga. **Las monedas Hispano- Cartaginesas, Barcelona, 1973, Pág. 174.**

P. P. Ripollés "El tesoro de la Plana de Utiel (Valencia)". **Acta Numismatica** X, 1980, Pág. 17, nº 21.

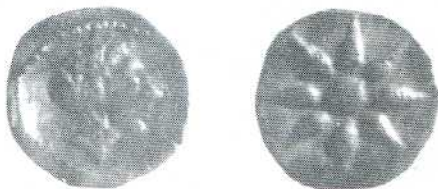
Cronología fines del Siglo III A. de C.

Nº 2.— Anv. Similar a la anterior.

Rev. Similar a la anterior.

Metal Plata.

Peso 0'28 Gms.



AMPLIACION X 3

Ref. Bill.— Vease la moneda anterior.

Cronología fines del Siglo III A. de C.

Nº 3.— Anv. Similar a la moneda Nº 1, pero sin espigas y con el cabello recogido con una cinta (¿?).

Rev. Similar a la moneda Nº 1.

Metal Plata.

Peso 0'23 Gms.



AMPLIACION X 3

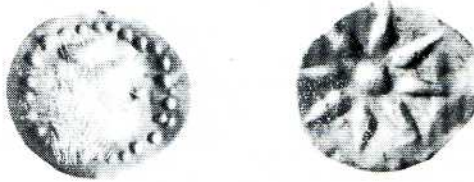
Ref. Bill.— Vease la moneda Nº 1.

Cronología fines del Siglo III A. de C.

N.º 4.— Anv. Cabeza femenina (?), a derecha con casco ó bonete, de arte bárbaro. El casco ò bonete puede ser una degeneración del tipo de peinado de la moneda N.º 3.

Metal Plata.

Peso 0'24 Gms.



AMPLIACION X 3

Ref. Bill.— Similar a la moneda N.º 1.

Cronología fines del Siglo III A. de C.

N.º 5.— Anv. Delfin a la derecha.

Rev. Leyenda retrograda y partida ARSE - TAR.
grafila lineal.

Metal Plata.

Peso 0'19 Gms.



AMPLIACION X 3

Ref. Bill.— Se publica un ejemplar similar al presente emitido con otro cuño (vease M. Garcia Garrido y S. Costa. Divisor inédito de ARSE.).

- Nº 6.**— Anv. Cabeza con casco a la derecha.
 Rev. Protomo de caballo a la derecha, delante leyenda Ibérica
 (A R S ETARGI T A). Fragmentada.
 Metal Plata.
 Peso 0'19 Gms.



AMPLIACION X 3

- Ref. Bill.-- Este tipo de moneda debe ser el mismo que publica L. Villaronga, **Las monedas de ARSE Sagunto** Barcelona, 1967, lámina X moneda C, quien la incluye dentro de las monedas dudosas, con la diferencia de que el anverso no coincide con nuestra moneda al tener un toro.

El autor indica (pag. 172) que podía ser falsa, en su caso el anverso de su moneda sería una invención a partir de una cabeza con casco con visera mal conservada.

- N.º 7.**— Anv. Cabeza con casco a derecha del que no se puede apreciar su tipo ni si lleva visera, quizás sea un tipo similar a Nº 8 realizado por un grabador menos habil.
 Rev. Protomo de caballo a la derecha.
 Metal Plata.
 Peso 0'20 Gms.



AMPLIACION X 3

- Ref. Bill.— INEDITA, debe tratarse de un divisor de la moneda anterior

N.º 8.— Anv. Cabeza de Palas a la derecha.

Rev. Protomo de caballo a la derecha, delante leyenda IBERICA
AR (Ş K I T A) KUE.

Metal Plata.

Peso 0'20 Gms.



AMPLIACION X 3

Ref. Bill.— INEDITA.