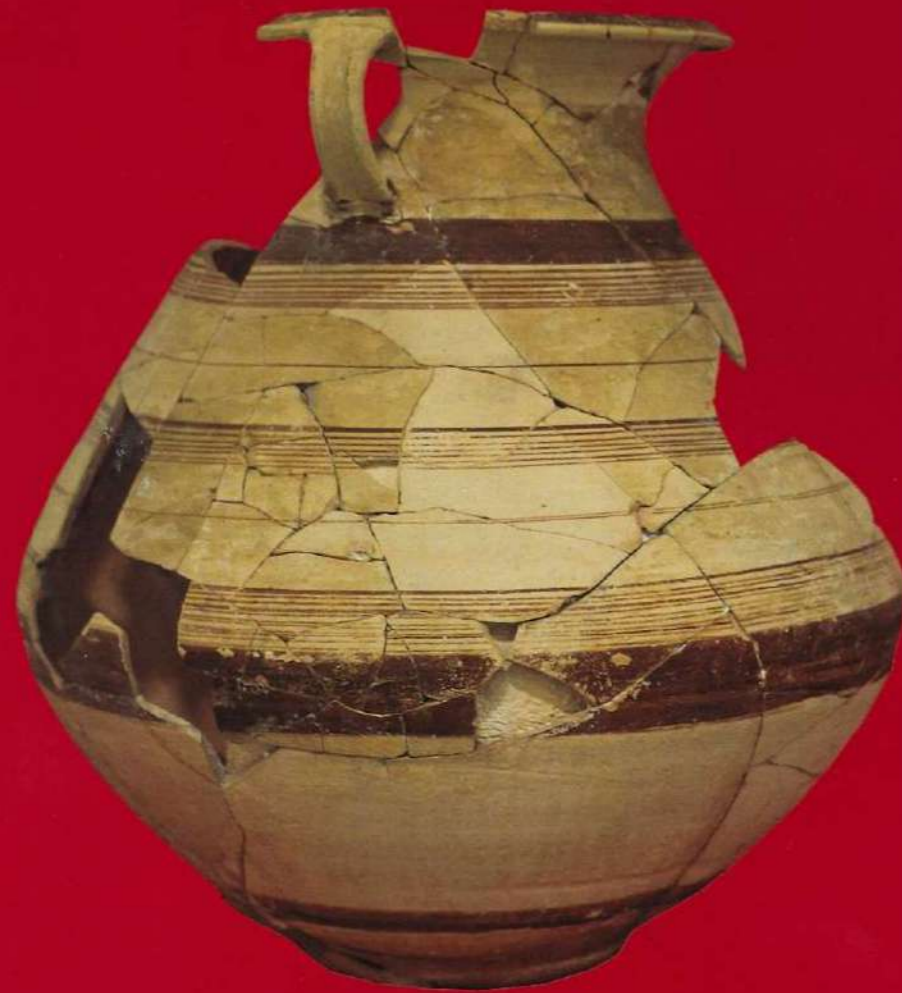


COLECCIÓN MUSEOGRÁFICA PERMANENTE DEL CENTRO ARQUEOLÓGICO SAGUNTINO



Casa Capellà Pallarés

Sala de Exposiciones Nicolau Cotanda
C/ Arcediano Andreu 8, Sagunto (Valencia)
De lunes a viernes de 17 a 21 horas

compromiso social.
Bancaja



CENTRO ARQUEOLÓGICO
SAGUNTINO

PRESENTACIÓN

Desde su fundación en 1957 el Centro Arqueológico Saguntino, dedica todo su esfuerzo y anhelo a la salvaguarda y estudio del Patrimonio Cultural de Sagunto y su comarca. La labor desarrollada se ha centrado en la vigilancia y recuperación de piezas arqueológicas. También se han realizado otros trabajos y eventos, pero siempre manteniendo la relación con el patrimonio histórico y artístico de nuestro ámbito territorial.

No obstante, el interés por las piezas arqueológicas pertenecientes al Camp de Morvedre ha sido y es la actividad fundamental del Centro Arqueológico Saguntino.

En la actualidad, son más de 400 socios los que se sienten vinculados con el patrimonio arqueológico de nuestra comarca a través del Centro Arqueológico y su boletín ARSE.



La misión de esta publicación es la de dar cuenta de las actividades desarrolladas por el Centro, aunque también goza de un amplio reconocimiento internacional, siendo intercambiada con más de cuarenta instituciones científicas europeas y americanas.

La intensa labor del Centro Arqueológico Saguntino ha producido, además, numerosas exposiciones y conferencias, amén de otras publicaciones monográficas.

De gran importancia son también, las excursiones a diversos lugares que tienen por objetivo la arqueología saguntina, y por extensión la de todo el Mediterráneo.

UNA COLECCIÓN MUSEOGRÁFICA PERMANENTE

En 1996 la Generalitat Valenciana, otorgó la categoría de Colección Museográfica Permanente a la colección de piezas arqueológicas e históricas que se conservaban, desde 1985, en el Centro Arqueológico, ya que todo lo recuperado hasta entonces se había cedido, en calidad de depósito, al Museo Arqueológico de Sagunto. Previamente



a este reconocimiento, se elaboró el correspondiente inventario-catalogo.

Esta declaración ha supuesto la institucionalización y puesta en valor de la labor que el Centro Arqueológico viene realizando desde sus inicios, y fue la génesis del proyecto expositivo que ahora se ha materializado.

LA EXPOSICIÓN

Una selección de esas colecciones, es la que ahora se inaugura en las dependencias de la Casa de Cultura Capellà Pallarés gracias a la inestimable colaboración de la Fundación Bancaja

Sagunto, que también facilitó las tareas del almacenaje hasta este momento. La muestra pretende ofrecer, de forma sucinta pero representativa, no solamente la labor realizada por este Centro Arqueológico desde su fundación, sino también el propio devenir histórico de Sagunto y de su área de influencia. Así pues, se podrán ver piezas pertenecientes a los tiempos prehistóricos, a la cultura ibérica, romana, griega, medieval, y también otras de periodos cronológicos más próximos a nosotros.

Por supuesto, esta presentación es un primer acercamiento a la colección, ya que se pretende actualizarla, de forma periódica, con otras piezas pertenecientes a sus fondos, para conseguir mantener de este modo el interés de todos los saguntinos por su patrimonio cultural, en especial el de naturaleza arqueológica.

De todo lo que ahora se expone, podemos destacar algunos ejemplos singulares, como la inscripción con el gentilicio "saguntino", también las monedas acuñadas en Arse-Saguntum, elementos de cerámica ibérica, u otros bienes patrimoniales como el balcón neogótico, recuperado en los años 1970, de la casa de Criado-Becerril. Así pues, la exposición no solamente quiere ser un lugar de encuentro para la arqueología local y comarcal, sino también un referente que contribuya a la dinamización de nuestra actividad turística, convirtiéndose en una oferta más del amplio panorama cultural de nuestra ciudad.

Defender, conservar, recuperar, potenciar y dar a conocer nuestro Patrimonio ha sido, y continúa siendo, la labor fundamental de esta entidad, tan comprometida con todo lo que tiene que ver con la riqueza cultural de Sagunto.

