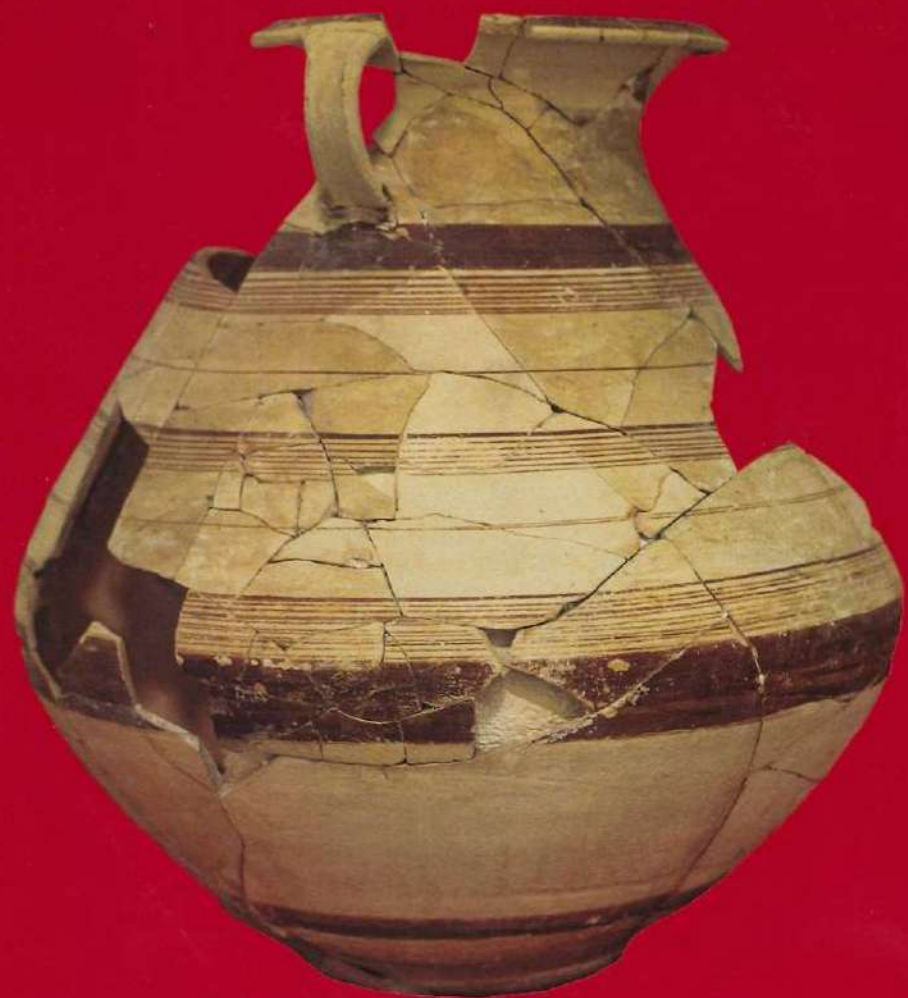


COL·LECCIÓ MUSEOGRÀFICA PERMANENT DEL CENTRE ARQUEOLÒGIC SAGUNTÍ



Casa Capellà Pallarés

Sala d'Exposicions Nicolau Cotanda
C/ Arcedià Andreu 8, Sagunt (València)
De dilluns a divendres de 17 a 21 hores

compromís social ·
Bancaixa


CENTRO ARQUEOLÓGICO
SAGUNTINO

PRESENTACIÓ

Des de la seua fundació el 1957 el Centre Arqueològic Saguntí, dedica tot el seu esforç i anhel a la salvaguarda i estudi del Patrimoni Cultural de Sagunt i la seua comarca. La tasca desenvolupada s'ha centrat en la vigilància i recuperació de peces arqueològiques. També s'han realitzat altres treballs i esdeveniments, però sempre mantenint la relació amb el patrimoni històric i artístic del nostre àmbit territorial. Tanmateix, l'interès per les peces arqueològiques pertanyents al Camp de Morvedre ha estat i és l'activitat fonamental del Centre Arqueològic Saguntí.

En l'actualitat, són més de 400 socis els que se senten vinculats amb el patrimoni arqueològic de la nostra comarca a través del Centre Arqueològic i el seu butlletí ARSE. La missió d'aquesta publicació és la de donar compte de les activitats desenvolupades pel Centre, encara que també gaudeix d'un ampli reconeixement internacional, sent intercanviada amb més de quaranta institucions científiques europees i americanes.



La intensa tasca del Centre Arqueològic Saguntí ha produït, a més, nombroses exposicions i conferències, a més d'altres publicacions monogràfiques. De gran importància són també, les excursions a diversos llocs que tenen per objectiu l'arqueologia saguntina, i per extensió la de tot el Mediterrani.

UNA COL·LECCIÓ MUSEOGRÀFICA PERMANENT

El 1996 la Generalitat Valenciana, va atorgar la categoria de Col·lecció Museogràfica Permanent a la col·lecció de peces arqueològiques i històriques que es conservaven, des de 1985, al Centre Arqueològic, ja que tot el recuperat fins aleshores s'havia cedit, en qualitat de depòsit, al Museu Arqueològic de Sagunt. Prèviament



a aquest reconeixement, es va elaborar el corresponent inventari-catàleg. Aquesta declaració ha suposat la institucionalització i valoració de la tasca que el Centre Arqueològic realitza des dels seus inicis, i va ser la gènesi del projecte expositiu que ara s'ha materialitzat.

L'EXPOSICIÓ

Una selecció d'aquestes col·leccions, és la que ara s'inaugura a les dependències de la Casa de Cultura Capellà Pallarés gràcies a la inestimable col·laboració de la Fundació Bancaixa Sagunt, que també va facilitar les tasques d'emmagatzematge fins a la data.

La mostra pretén oferir, de manera succinta però representativa, no només la tasca realitzada per aquest Centre Arqueològic des de la seua fundació, sinó també el propi esdevenir històric de Sagunt i de la seua àrea d'influència. D'aquesta manera, es podran veure peces pertanyents als temps prehistòrics, a la cultura ibèrica, romana, grega, medieval, i també altres de períodes cronològics més pròxims a nosaltres.

No cal dir que aquesta presentació és una primera aproximació a la col·lecció, ja que es pretén actualitzar, de forma periòdica, amb altres peces pertanyents als seus fons, per aconseguir mantenir d'aquesta manera l'interès de tots els saguntins pel seu patrimoni cultural, en especial el de naturalesa arqueològica.

De tot el que ara s'exposa, podem destacar alguns exemples singulars, com la inscripció amb el gentilici "saguntí", també les monedes encunyades a Arse-Saguntum, elements de ceràmica ibèrica, o altres béns patrimonials com el balcó neogòtic, recuperat en els anys 1970, de la casa de Criado-Becerril.

Així, l'exposició no només vol ser un lloc de trobada per a l'arqueologia local i comarcal, sinó també un referent que ha de contribuir a la dinamització de la nostra activitat turística, convertint-se en una oferta més de l'ampli panorama cultural de la nostra ciutat.

Defensar, conservar, recuperar, potenciar i donar a conèixer el nostre Patrimoni ha estat, i continua sent, la tasca fonamental d'aquesta entitat, tan compromesa amb tot el que té a veure amb la riquesa cultural de Sagunt.

